

# مادة رسم معماري

المحاضرة السادسة

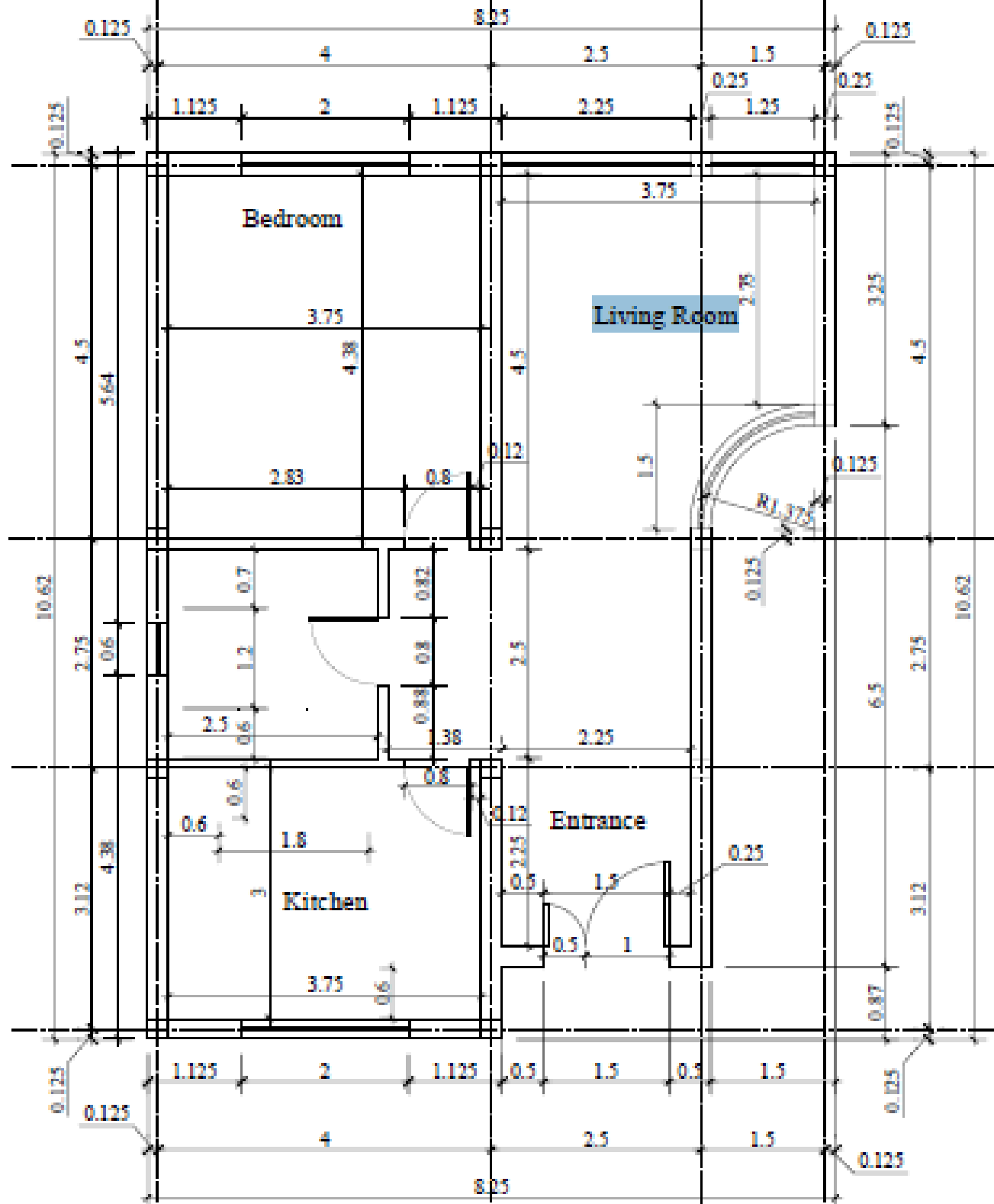
يوم الأربعاء ٢٥/٣/٢٠٢٠

دكتور المادة:

أ.م.د/ شريف أبو السعدات



All external walls are 0.25m wide  
All internal walls are 0.12m wide



## المطلوب من الطلاب:

البلان مرسوم بمقياس رسم ١:١٠٠ المطلوب رسمه بمقياس رسم ١:٥٠

مع تمنياتي لكم بالتوفيق والنجاح