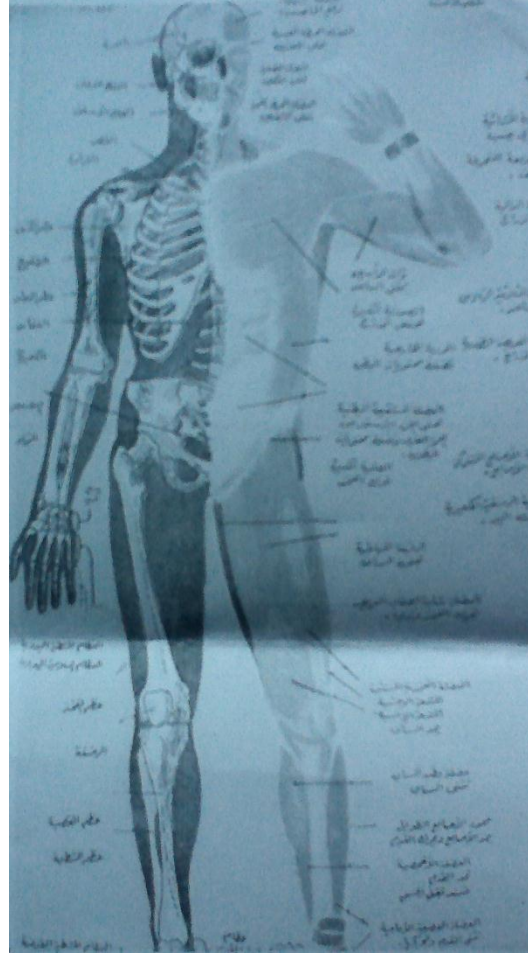


إجابة السؤال الأول:



إجابة السؤال الثاني :

- (العبرة خطأ) الشوكة الحرقفية تبدو بارزة للعين في الشخص العادي.
- (العبرة صحيحة).
- (العبرة صحيحة).
- (العبرة صحيحة).
- (العبرة خطأ) تتكون الساق من عظمى القصبه على الناحية الإنسية والشظية الوحشية.

إجابة السؤال الثالث:

الحرقفة: (عظم الردف والألية) أقل ارتفاع في الأنتى والحفرة الحرقفية أقل عمق وشوكتها الأمامية متجه للخارجويترتب على هذا قلة ارتفاع العظم والمسافة بين الحرف الحرقفى والضلع الأخير(الخصر) أطول في الأنتى.

القوس العانى: في الأنتى يكون زاوية منفرجة اما في الرجل زاوية حادة.

جسم العانة: في الأنتى قصير وعريض(مربع) وفي الرجل طويل وضيق.

الشرخ الوركى الكبير: في الأنتى يكون زاوية قائمة تقريبا وفي الرجل زاوية حادة.

الحق الحرقفى: أوسع وأعمق في الرجل لان مفصل الفخذ أقوى في الذكور.

الحدبتان الوركيتان: متباعدتان في الانثى أكثر من الذكر.
الثقب المسدود: شكله مثلث في الانثى وبيضاوى عند الرجل.
عظم العجز: أقصر وأعرض في الانثى وسطحه الامام مستوى من أعلى ومنتثى فجأة للأمام من أسفل أما في الرجل فهو طويل وضيق سطحه الامامى مقعر بلنتظام من اعلى الى اسفل وعلى العموم يبرز العجز في الانثى من الخلف اكثر من الرجل بسبب وضع الحوض وشكل العجز.
المسافة بين الشوكتين الحرفيتين: ابعد مسافة بين الحرفين الحرقفين واطول في الانثى منها عند الرجل والمسافة اقل عند الرجل بينهما بسبب النتوين الاخرمين وعلى هذا فان عرض الحوض عند الانثى اقل من عرض كتفيها.