



جامعة بنها

BENHA UNIVERSITY  
www.bu.edu.eg

# تاريخ التصميم الداخلي الأوربي

م.د/ امينه امام

التاريخ 21/3/2020

Learn Today Achieve Tomorrow



**جامعة بنها**

**BENHA UNIVERSITY**

[www.bu.edu.eg](http://www.bu.edu.eg)

Learn Today ... Achieve Tomorrow

# طراز لويس الخامس عشر (1710: 1774)

- فضل المصممين التقليل من كثره الالوان مع تفضيل استخدام الجمال الهادئ والانسجامات بين العناصر بجانب التجانس اللوني والذي وجد عن طريق تناسب تنوع الالوان فى الكسوه والبسط الحائطيه ومع كسوه المقاعد.
- ولقد استخدم بصفه عامه كل من اللون الاصفر والفضى والازرق مع الابيض او الاخضر مع اللون البنفسجى وهكذا
- كما ظهر فى هذا العصر كرسى البرجير وكانت فيه الراحة والرفاهيه مؤكده بشكل واضح كسمه مميزه وهو كرسى وافر فى عرض قاعدته التى يحيطها بجانب المخادع جانبان متصلان بظهر الكرسى واستخدم فى جميع هذه الاجزاء التنجيد الكامل مع اضافه الوسائد المنفصله وكان الكرسى فى تكوينه الرئيسى العلوى مثل كتله رشيقة اكدها استخدام الاقمشه ذات الرسومات والموضوعات الطبيعيه والبديعه التى اضفت الرونق والجمال

## • - معالجات الارضيات:

- السجاد تميزت ارضيته باللون الابيض او لون فاتح مرسوم عليه باقات الزهور او احد العناصر الزخرفيه المنتشره فى هذا العصر .

## • - معالجات الاثاث:

- وقد ازداد الاهتمام بالاقمشه فى الاثاث عن ذى قبل وتميزت بالفخامه والذوق الرفيع وكان اكثرها استعمالا الدمور المفضفض او الوردى المصنوع من الساتان المطبوع ذى الارضيه البيضاء والاقمشه الهنديه وكذلك القطيفه الساده والمضلعه .

# المفروشات المستخدمه فى هذه الفتره

## • الاقمشه المستخدمه:

- اغلبها من الحرير المرسوم عليها زهور واوراق شجر و غصون متقاطعه ونقوش صينيه
- ويبدو ذلك جليا فى الحرير الهندى الذى تميزه نقوش فارسىه او هنديه تتجانس الوانها وتتوافق فى انسجام رائع مع باقى عناصر الاثاث والستائر وفى نهايه هذا العصر ظهرت الاوراق المرسومه والتي كانت متأثره بروح الشرق .

## • - العناصر الزخرفيه :

- تتضمن وحدات من الطبيعه مثل العصافير والورد والحيوانات وباقات الزهور والغصون المورده الى جانب حليات المقاعد والمقاعد الفاخره والدسور الاسود والساتان المطبوع والمشغولات اليدويه

• المشغولات اليدويه :

• اصبحت مختلفه لا تناسب مستوى العصر , وكانت تتضمن مناظر زخرفيه ومناظر غراميه وزينات وموضوعات خرافيه كما كانت اوانى الزهور كبيره الحجم نسبيا.

# كرسى برجير من طراز لويس الخامس عشر

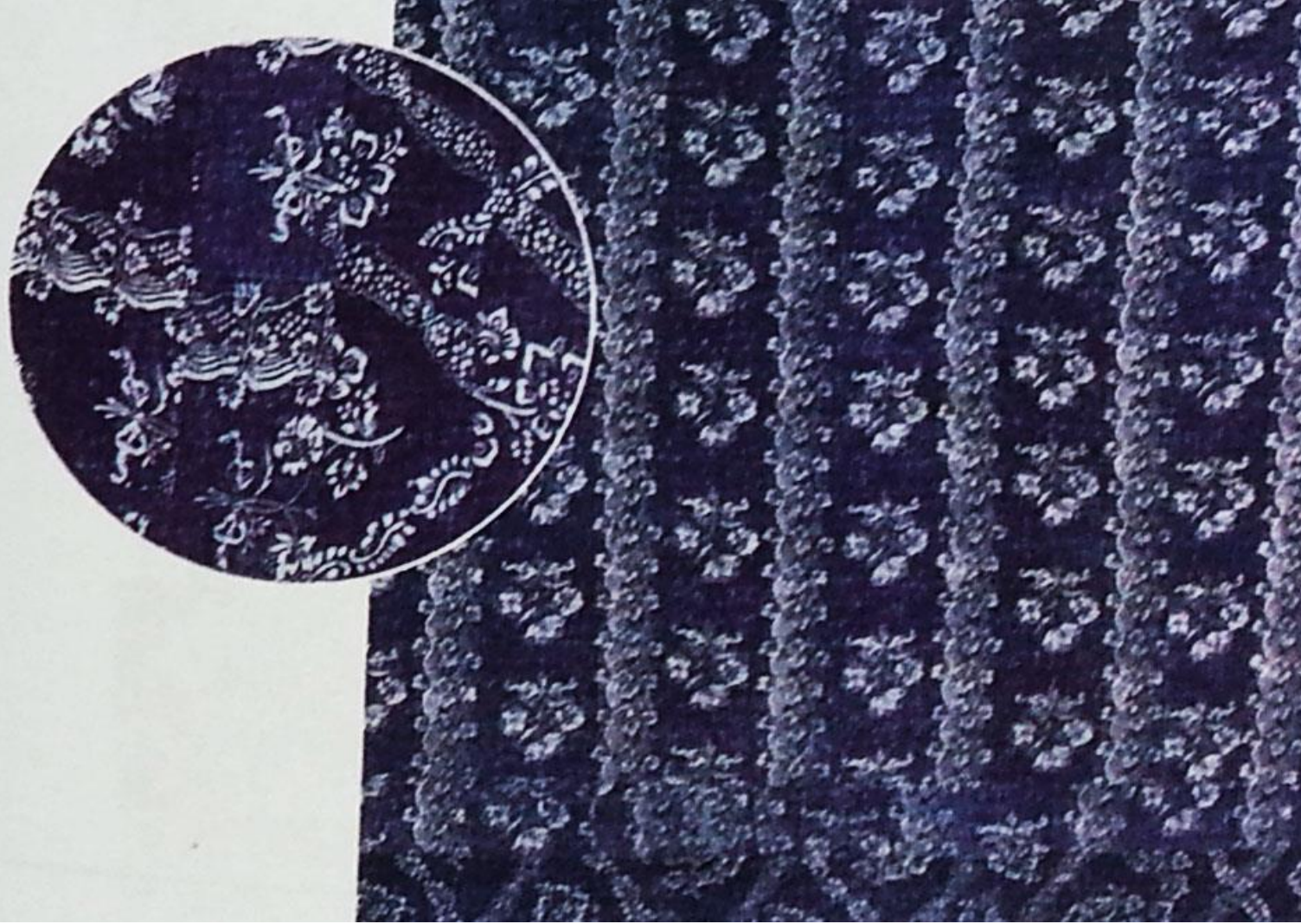


- **توصيف الاثاث :** كرسى من خشب الزان الطبيعى المذهب والملون باللون الازرق في بعض الاجزاء والمنجد تتجيد ثابتا نلاحظ ان المناطق الغائره في الكرسى دهنت باللون الازرق اما الوحدات الزخرفيه البارزه ف باللون الذهبى لابرازها واكنها قطعه مركبه على الخشب وقد عرف موديل البرجير فى عهد لويس الخامس عشر وهو كرسى وافر فى عرض قاعدته يحيطها جانبان يتصلان بظهر الكرسى واستخدام التنجيد الكامل فى جميع اجزائه لراحة المستخدم
- **الابعاد :** الارتفاع 99 متر - العرض 88 متر - العمق 89 متر
- **توصيف المفروشات :**
- التصميم عباره عن باقه صغيره من الازهار واوراق الشجر الكثيره التفاصيل يحيط بها سلاسل متدليه من اوراق الشجر والازهار الصغيره كلها مستمده من الطبيعه يحملها الفنان برؤيته الخاصه ويرسمها بطريقه التماثل النصفى بخيوط ذهبيه تتلائم مع لون الخشب
- **التوزيع التكرارى :** غير متكرر
- **الالوان المستخدمه :** الذهبى والاحمر والبنى والبيج
- **الخامه المستخدمه :** الخشب والحريير والقطن



- نموذج لاقمشة اللاسيه المستخدمه فى تلك  
الفترة فى النزل الفندقية





- قماش فرنسى من القطن المطبوع باللون الابيض على خلفيه زرقاء قوامها الاقلام الراسيه المتبادله مع وحدات نباتيه يعلوها كنار من الزخرفه

# عشر كنبه من طراز لويس الخامس

• توصيف الاثاث: كنبه من حشب الزان المذهب متجدد تنجيذا ثابتا شبه دائريه نفس الاطار الخارجى لها بغزاره حيث منتصف القاعده والظهر يزينه شكل الصدفة وحرفى (C) متقابلين ومجموعه من الازهار التى نقشت بعنايه وشكل الارجل المنحنيه للخارج وتعلوها ايضا نقش زخرفى لشكل الصدفة التى ميزت اسلوب الركوكو فى طراز لويس الخامس عشر

## • التصميم الزخرفى المنسوج :

• التصميم عباره عن باقه من الازهار الكبيره الحجم رسمت بطريقة التماثل النصفى وهى عديده التفاصيل على ارضية سوداء ويحيط بها اطار من الازهار الملتفه على شريط حلزوني كلها نفذت متماثله والتصميم يعبر عن اسلوب الركوكو فى كثرة التفاصيل للوحدات الزخرفيه

• التوزيع التكرارى : التكرار كامل والوحده الزخرفيه مرسومه بطريقة التماثل النصفى

• الالوان المستخدمه : الاسود والذهبى والاحمر والبني

• الخامات المستخدمه الخشب والحريير



# طراز لويس السادس عشر

## • - معالجات الاثاث:

- المقاعد استخدم في حشواتها شعر الخيل والمقاعد مغطاه بالساتان المرسوم او المخطط او القطيفه المضلعه او الساده او المطرزه باقمشه رماديه بها رسومات من الزهور والفاكهه

## • - معالجات الارضيات :

- السجاد يتميز بلونه الاخضر والرمادى ومزخرف بالزهور والاوزمه او برسومات تمثل تماثيل اليونان

## • - الأقمشه :

- كانت الانواع المنتشره هي القطيفه والتيل المشجر ( احمر - اصفر - ازرق ) والقماش العصرى ذو الرسومات الناعمه والرقيقه باشكال مبتكره والاقمشه السائده فى ذلك العصر كانت اقمشه دمشق وحرير الصين الساده والمخطط والانسجه الكتانيه المشجره والقطيفه المطبوعه
- والساتان ذو الالوان الرقيقه والاقمشه القطنيه الهنديه والستائر والاغطيه ذات الطابع الهندى.
- وقد استلهمت الرسومات من الفنون القديمه اليونانيه ومن اثار مصر الشهيره مثل ابو الهول والاهرامات والمشاهد الريفيه وكل ذلك رسم وطبع على الكتان ومن الرسومات الاخرى يوجد البجع والسعف والزهور وكثيرا من الرسوم المخططه والمربعات
- وكانت اقمشه هذا العصر متناسقه الالوان هاذئه قليله الالوان اللامعه والمتناقضه اما الستائر فتصنع من نسيج قطنى رقيق ابيض محاط بالقطيفه



# كرسى من طراز لويس السادس عشر بباريس



## الشكل :

كرسى من طراز لويس السادس عشر بباريس

## توصيف الاثاث:

كرسى من خشب الزان المنجد تنجيد ثابت بالمسامير البارزه عبر فيه الصانع عن الفتره الانتقاليه ( 1770-1775 ) فنجد ان الارجل على شكل عمود المعماري الذى ينتهى بمربع تتوسطه زهره تفصل بينه وبين حامل المسند هذا الاسلوب ساد وقتها حيث الارجل المدببه القصيره والشكل البيضواوى للظهر والنقش البارز المرتفع الذى يتوسط الظهر وهو عباره عن تاج من الزهور حيث كانت هذه سمة من سمات هذه الفتره الانتقاليه التى استخدمت لفتره قصيره

## تصميم المفروشات :

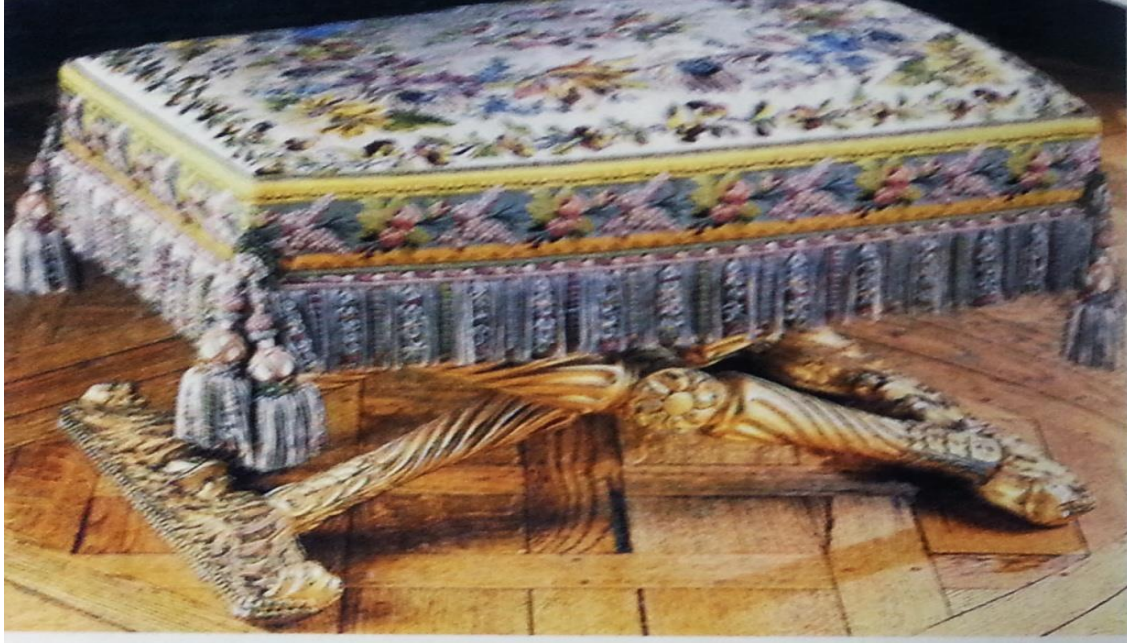
التصميم عباره عن شكل ادمى لامراه تجلس مع ابنتها فى الريف وبجانبتها حقيبه مطرزه بالزهور ويحيط بها النباتات الريفية وقطعه التابستري اخذت فكرتها من الحياه الريفية والشعر الرعوى وفيها تعبر القاعده والظهر وسنادات اليد عن تكامل وصفى للحياه الريفية بارضاها وسمائها وطيورها وقد نفذت القطعه باسلوب التابستري

التوزيع التكرارى : تصميم القطعه الواحده وتصميم الطير يختلف عن القاعده ومساند اليد

الالوان المستخدمه : الاصفر والازرق والاخضر والبنى

الخامات المستخدمه : الصوف والاختشاب

# كرسى من طراز لويس السادس عشر



- **توصيف الاثاث:** كرسى بدون ظهر او مساند من خشب الزان الطبيعى المذهب وهو احد الكراسى التى استخدمت فى فرش حجرة نوم ماري انطوانيت وفيه تم التنجيد المزين بالثنيات والشراشيب كذلك النقوش الدقيقة الخاصه بالارجل المستمده من الطراز الاغريقى
- **الارتفاع:** 48 - العرض: 73 - العمق: 65 متر
- **توصيف المفروشات:** التصميم عباره عن مجموعه من الازهار وريش الطاووس الملونه على ارضيه بيضاء وذلك لابرار ذقة وجمال الالوان والنقوش المستخدمه من الطراز الفارسى ومن الطبيعه من حيث الاطار المستطيل من الازها الصغيره الملونه
- **التوزيع التكرارى:** تصميم القطعه الواحده
- **الالوان المستخدمه:** الابيض والازرق والاصفر والاحمر
- **الخامه المستخدمه:** الاخشاب والحريير
-



- مقعد الحب الفرنسية وهي جزء من مجموعة الرسم بغرفة مصنوعة لـ "سان كلو" من طراز لويس السادس عشر، المنجد في رويسى نسيج ميشيل فيكتور Cruchet، 1855؛
- المكان national MOBILIER ، بباريس()
- -  
<http://www.britannica.com/EBchecked/media/6436/French-love-seat-part-of-a-drawing-room-suite-made?topicId=583114>





- سجاد حائطي، أريكة، وكرسي ، منسوجة من قبل ورشة العمل جوبلان ، عام 1776 ، في أوستيرليي بارك، 3.67 × 6.25 متر (ابعاد نسيج الجدار). مقدمة من أوستيرليي بارك، لندن؛ صورة، جي ار فريمان وشركاه المحدودة)

• <http://www.britannica.com/EBchecked/topic/236535/Gobelin-Family>





• نموذج من المفروشات  
والزخارف المستخدمة في  
الزل بطراز لويس ال 16



- معالجات الحوائط من طراز لويس الخامس عشر اما الاثاث من طراز لويس السادس عشر

# المطلوب

- رسم خمس لوحات لقطع اثاث من طراز لويس الخامس عشر
- رسم خمس لوحات لقطع اثاث من طراز لويس السادس عشر



**جامعة بنها**

**BENHA UNIVERSITY**

[www.bu.edu.eg](http://www.bu.edu.eg)

**THANK YOU**

**Learn Today ... Achieve Tomorrow**