

برنامج تصميم المنسوجات

**NEDGRAPHICS**

**Loom editor**

**Dr. Khaled Mansour**

**Edit by : Dr. hafez S. Hawas**

**Dr. Adel Abdel Moneam**

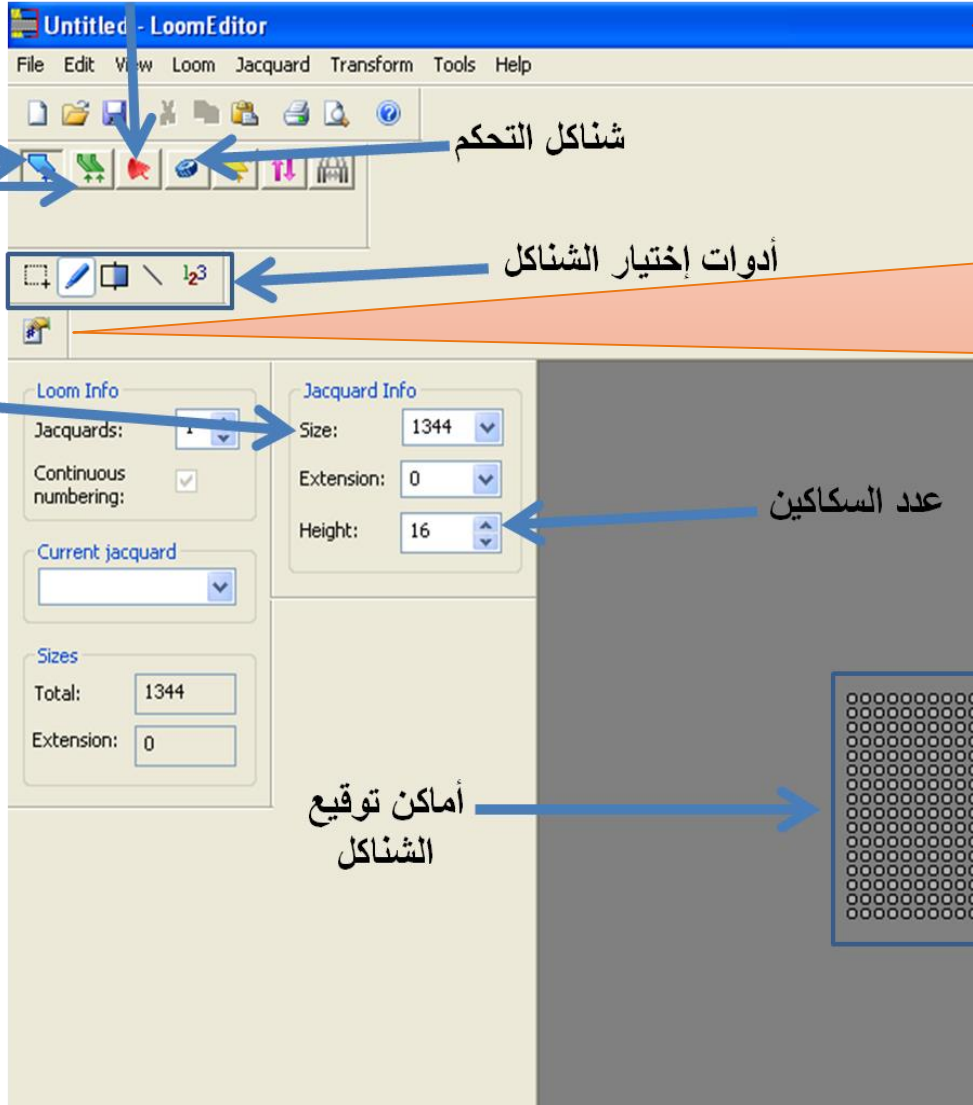
# المبادئ الأساسية لإستخدام برنامج LOOM EDITOR

ويتم في هذا البرنامج **تحديد عدد الشناكل الكلية الخاصة بجهاز الجاكارد المستخدم وتحديد عدد شناكل التصميم وترقيمها** وكذلك يتم **تحديد شناكل البراسل وشناكل تشغيل جهاز القلاب وشناكل إيقاف جهاز الطي** . وتلون كل مجموعة من الشناكل بلون خاص بها ويتم تخزين هذا التخطيط تحت اسم خاص لحين استدعائه أثناء العمل في برنامج Product creator وكلما **اختلف** أي عنصر من هذه العناصر مثل **عدد الشناكل الكلية أو عدد شناكل البراسل وكذلك عدد القلابات يتم اعتبار هذا التخطيط جديد لماكينة جديدة** ويتم تخزينه تحت اسم أو رمز جديد يدل على الماكينة تمهيداً لدمج البيانات الخاصة مع التصميم الموقع عليه التراكيب النسجية و بدمج هذه العناصر يمكن إنشاء الملف الخاص بالتشغيل سواء بعمل ملف رقمي يحتوي على بيانات ماكينة الجاكارد الإلكتروني أو التجهيز لعملية تثقيب الكرتون الورقي على الماكينة الخاصة بذلك.

• ما هي المعلومات الواجب توافرها عند إختيار جاكارد لتنفيذ تصميم نسجي؟

1. معرفة قوة الجاكارد
2. معرفة عدد شناكل البراسل
3. معرفة بداية شنكل التصميم و نهايته (منطقة التصميم)
4. معرفة عدد الألوان (السيليكتور)
5. معرفة عدد الشناكل الوظيفية ( وقف الطي ، ..... الخ ) و أماكنها

شناكل القلابات



الشاشة الرئيسية  
لبرنامج  
Loom  
Editor

تستخدم هذه الأيقونة  
عند الإدخال العددي  
المباشر كما هو  
موضح في الشريحة  
التالية

شناكل التصميم

شناكل التحكم

شناكل البراسل

أدوات إختيار الشناكل

قوة الجاكارد

عدد السكاكين

أماكن توقيع  
الشناكل

Manual lay-out

Start	End	Count	Legend
1	8	8	SELECTOR
9	48	40	UNUSED
49	112	64	SELVEDGE
113	2672	2560	DESIGN
2673	2736	64	SELVEDGE
2737	3072	336	UNUSED

Input

Card position

Start: 2737

End: 3072

Count: 336

Numbering

Step: 1

Pattern: 1

Direction: ↓

Cast-outs

None

Simple

Number: 0

After: 0

Rhythm

Length: 1

Actual: 335

Legend

3- بعد الإنتهاء  
من كل مجموعة  
يتم الضغط على  
New وذلك  
لإدخال أماكن  
المجموعة التالية  
من الشناكل

1- يتم أولاً إختيار  
وظيفة كل  
مجموعة من  
الشناكل

2- يتم إدخال الرقم  
الخاص ببداية ونهاية  
كل مجموعة من  
الشناكل حسب الترتيب  
و العدد المحدد لكل نوع  
من الجاكرات

وأخيراً يتم  
الموافقة على  
الترتيب  
الخاص  
بالشناكل  
ليظهر في  
المكان  
المخصص له  
على الكارت

Untitled - LoomEditor

File Edit View Loom Jacquard Transform Tools Help

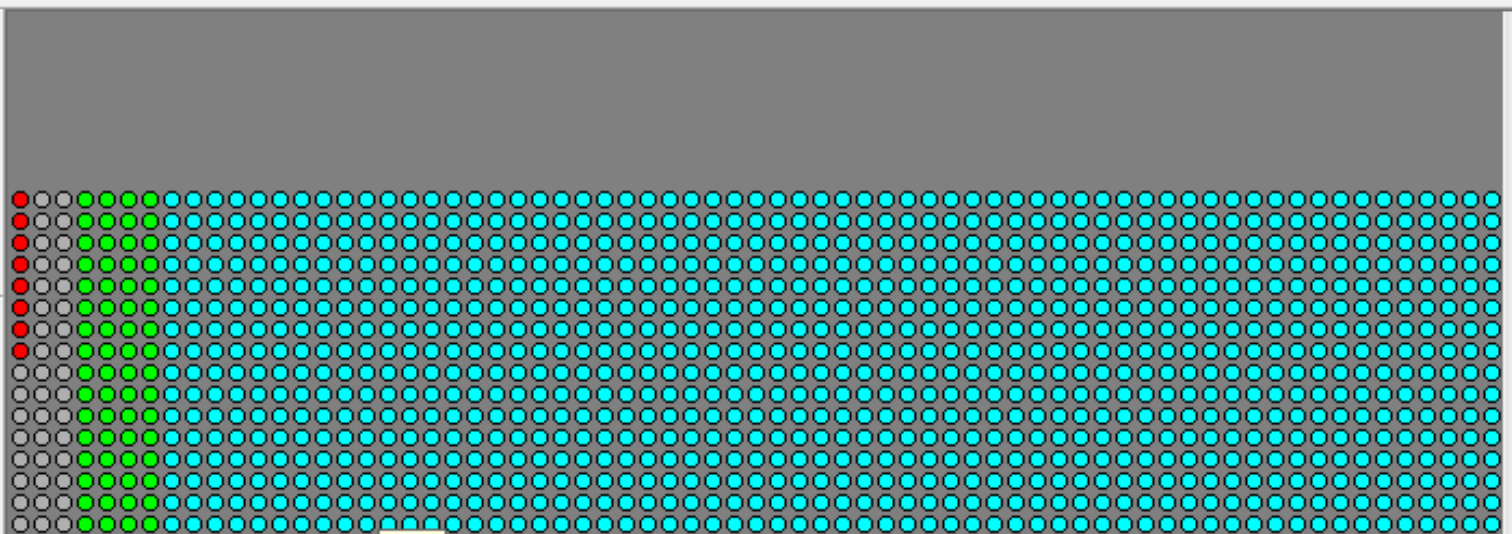
Icons: [File operations], [Loom tools], [Drawing tools]

**Loom Info**  
Jacquards: 1  
Continuous numbering:

**Jacquard Info**  
Size: 3072  
Extension: 0  
Height: 16

Current jacquard: [Dropdown]

**Sizes**  
Total: 3072  
Extension: 0

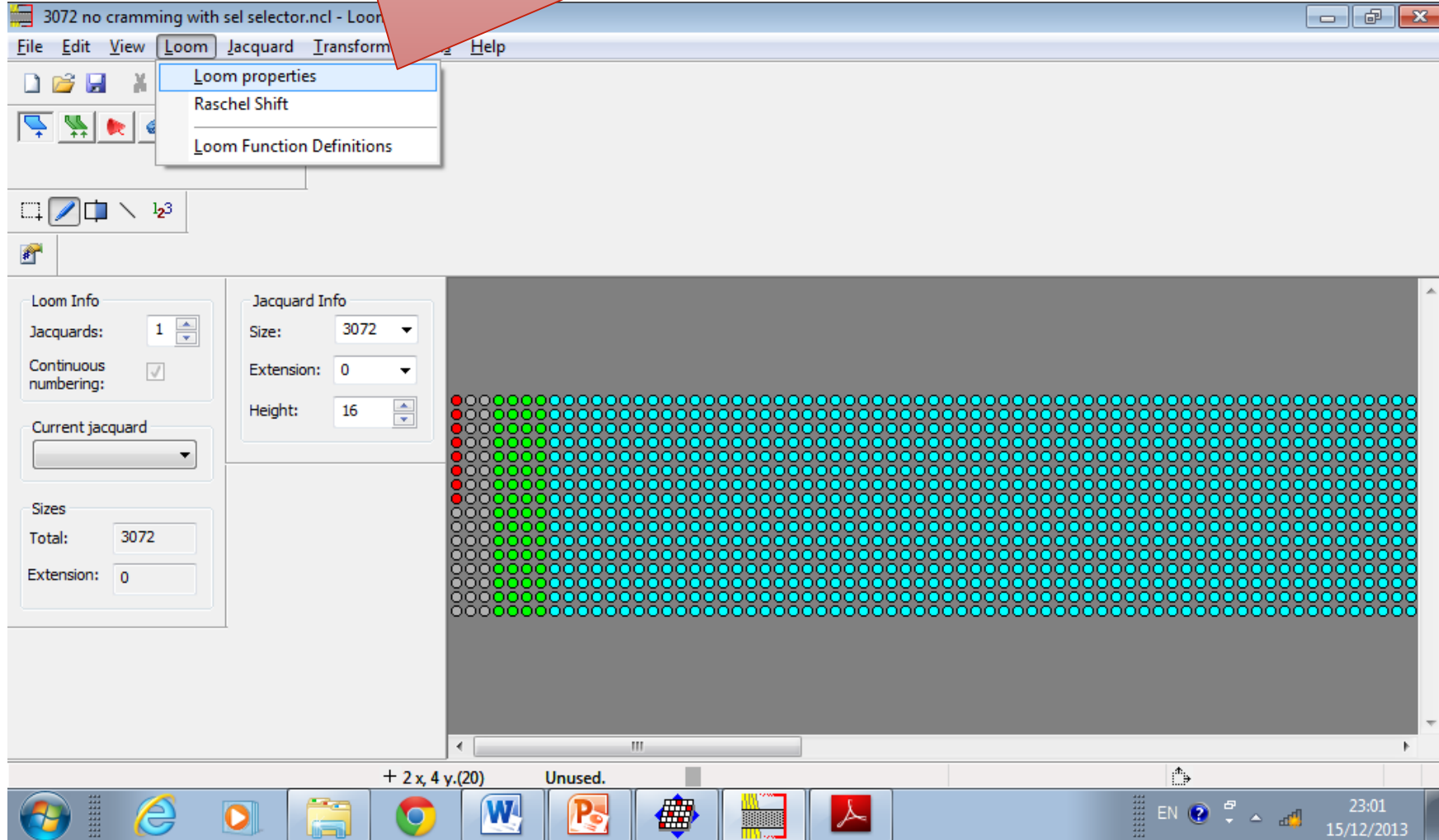


272

Ready + 17 x, 16 y.(272) Design hook Number 160



بعد الإنتهاء من توزيع الشناكل يجب إختيار نظام تحريك القلابات وهذا يكون عن طريق إختيار Loom – Loom properties

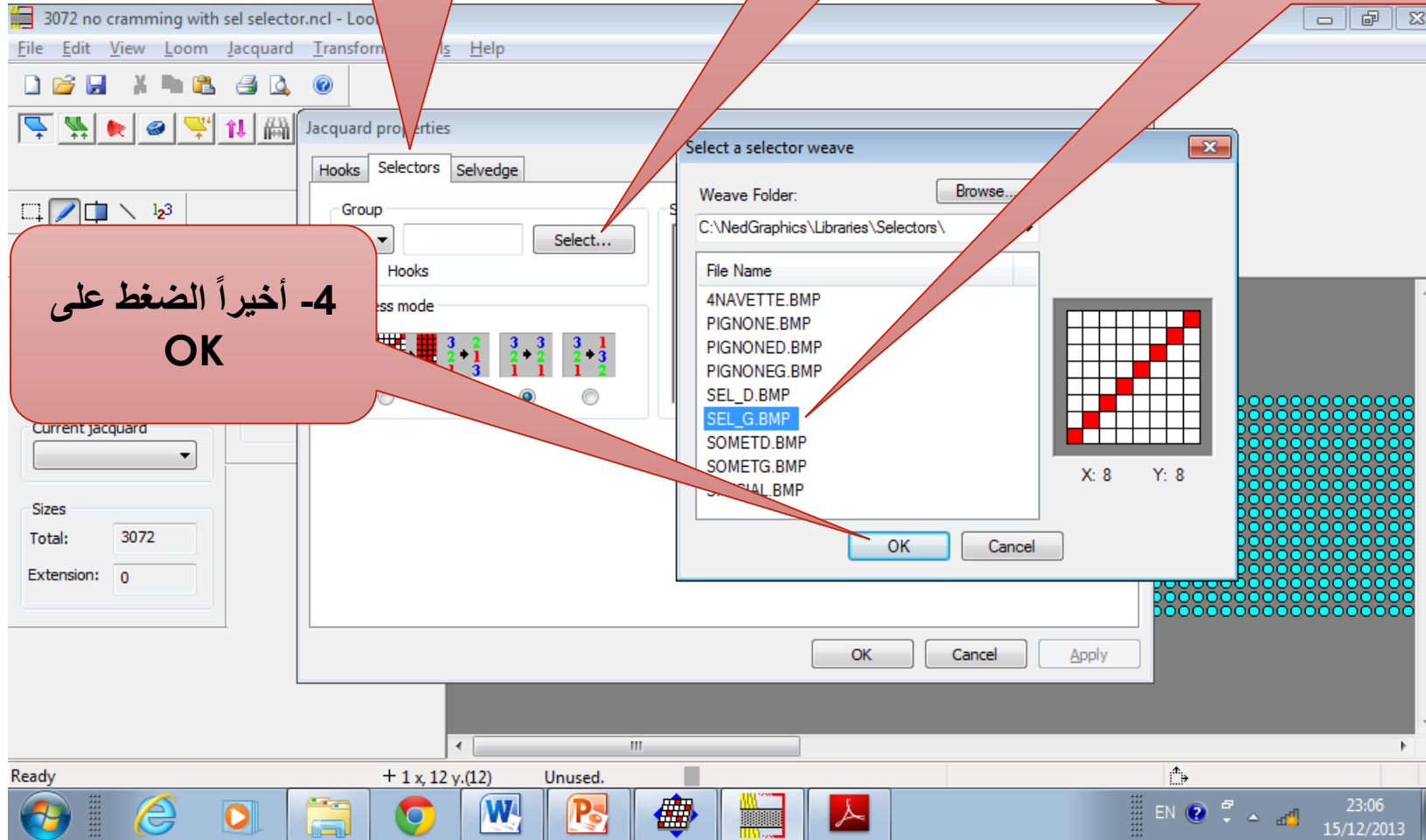


1- إختيار زر القلابات

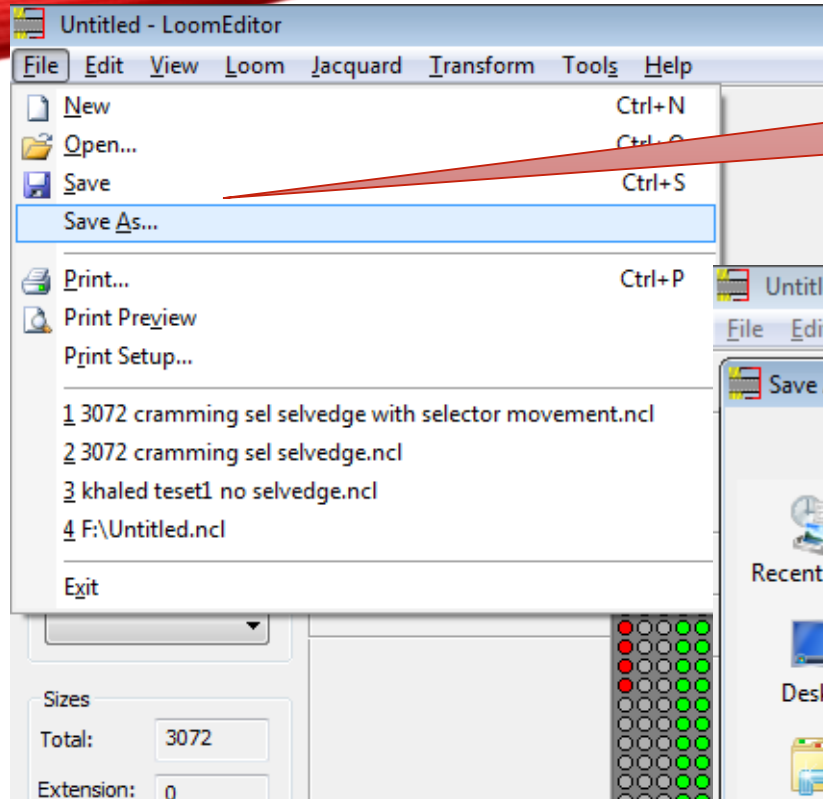
2- الضغط على  
Select

3- إختيار  
SEL\_G.BMP

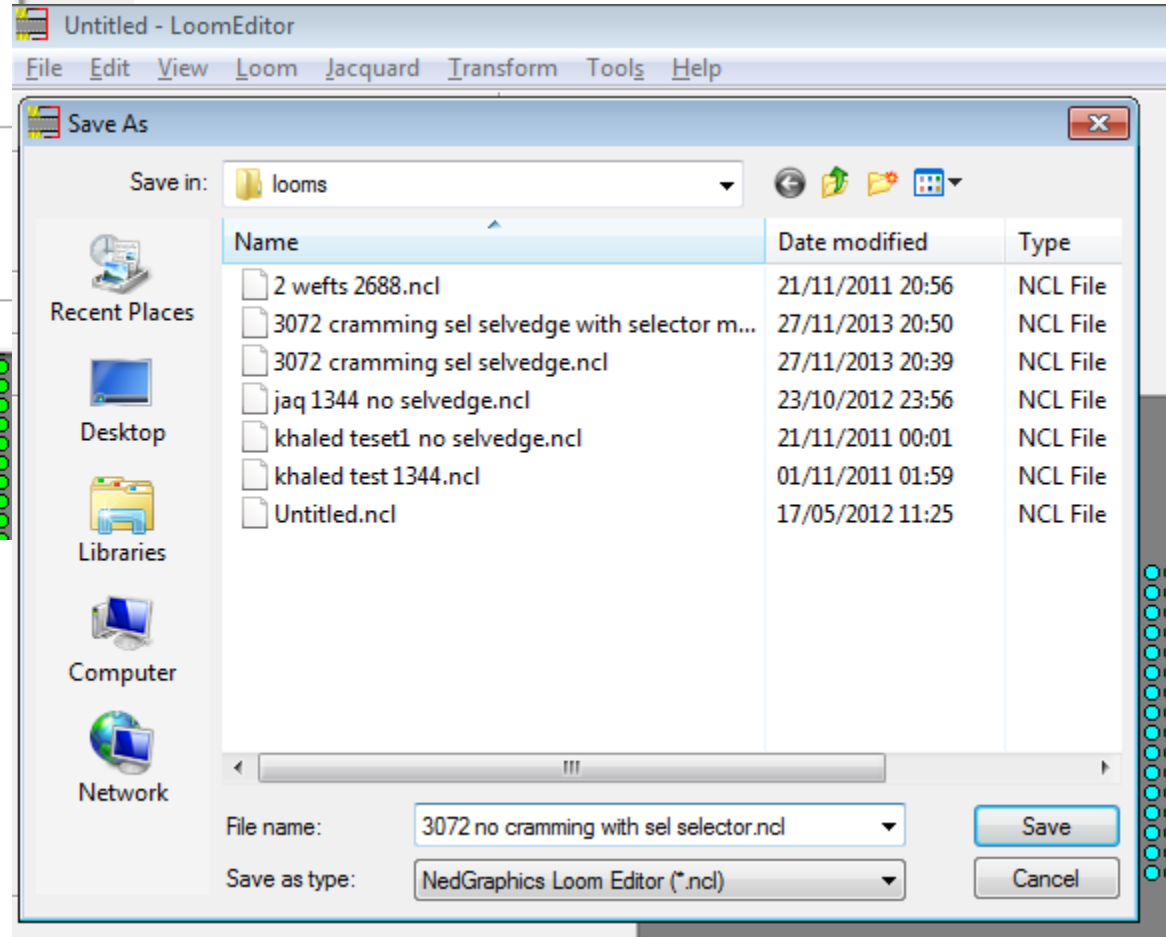
4- أخيراً الضغط على  
OK







يتم حفظ الكارت عن طريق الضغط على File - Save As وإختيار موقع الحفظ



- تفصيل توزيع شناكل جاكارد **Staubli** ذو قوة **2688** شنكل
- شنكل رقم 32-1 شناكل تحكم (شناكل السيليكاتور و الشناكل الوظيفية)
- شنكل رقم 113 - 144 براسل يسارية
- شنكل رقم 145 - 2544 شناكل التصميم والتي تتألف من 2400 شنكل ثابتة
- شنكل رقم 2545 - 2576 براسل يمينية