



جامعة بنها
كلية الفنون التطبيقية
قسم الغزل والنسيج والتريكو

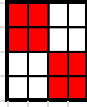
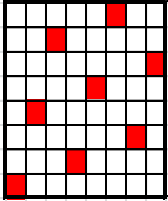
أ.م.د/ عادل عبد المنعم أبوخزيم

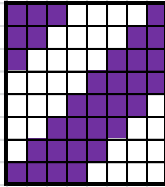
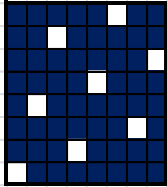
الفرقة الثالثة للعام ٢٠١٩ / ٢٠٢٠ مادة تصميم (٦) أقمشة الجاكارد

المشروع الثاني : المزدوج المنقوش

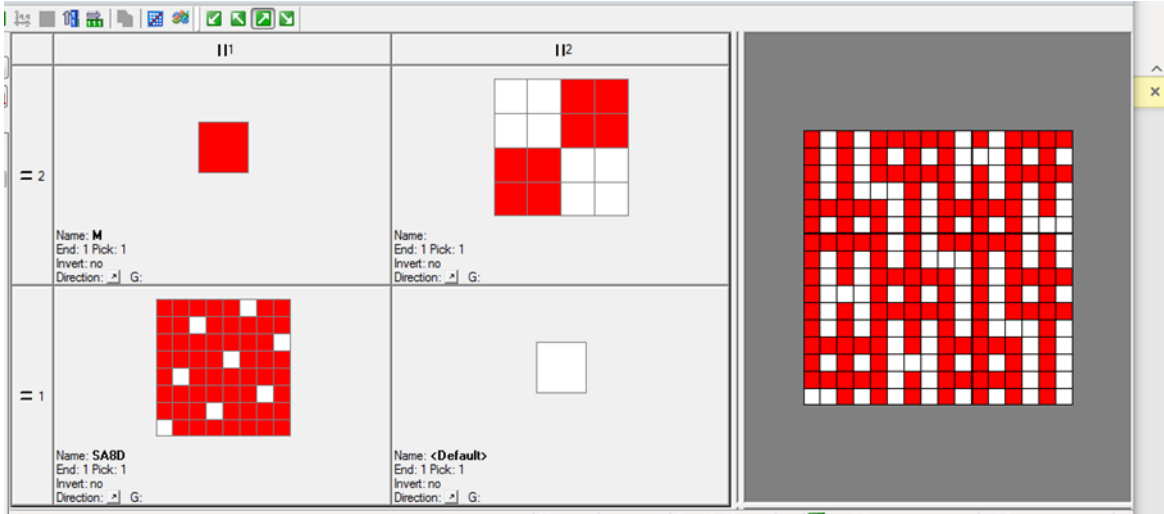
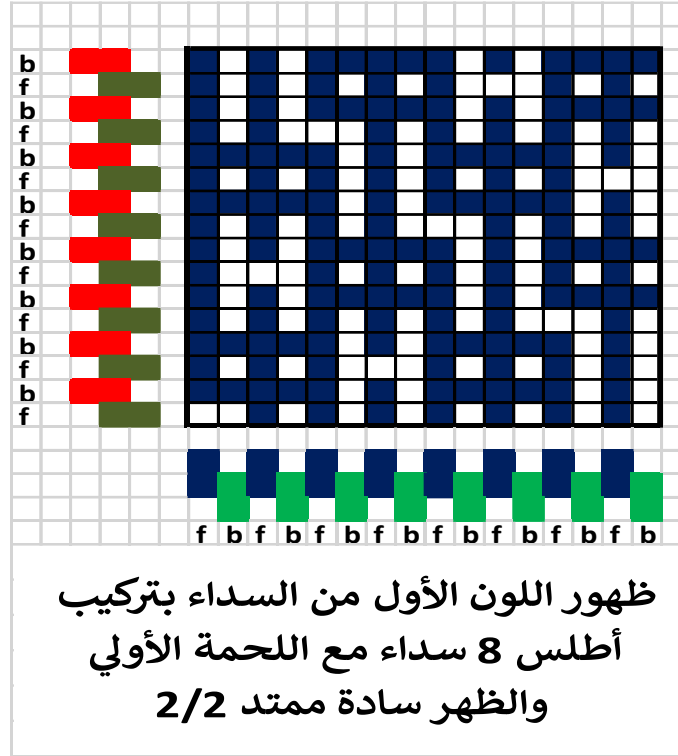
المواصفة التنفيذية :-

- السداء ١٥٠ / بوليستر مبنط لامع بترتيب ١ فتلة أ: ١ فتلة ب
- عدد فتل السم ٦٦ فتلة / السم
- اللحمة ٣٢ حدفة / السم
- اللحمتان ٢/٣٦ فبران بترتيب ١ حدفة ج : ١ حدفة د
- تركيب الوجة لظهور السداء واللحمة اطلس ٨ سداء او لحمة
- تركيب الظهر ثابت سن ممتد من كلا الاتجاهين ٢/٢
- تركيب الخلط للوجة مبرد ٤/٤

	
تركيب الظهر سن 2/2 من كلا الاتجاهين	تركيب الوجة أطلس 8 لحمة لظهور لون اللحمة صافي

	
تركيب الوجة للخط مبرد 4/4	تركيب الوجة أطلس 8 سداء لظهور لون السداء صافي

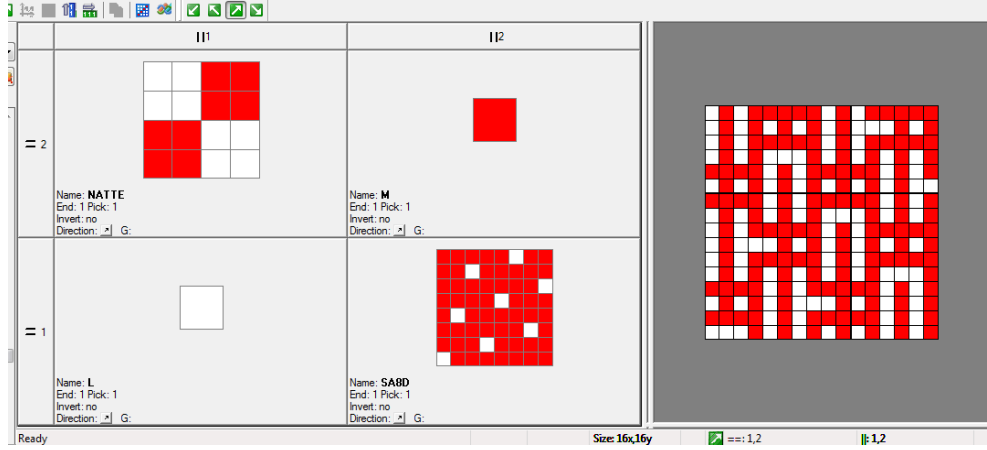
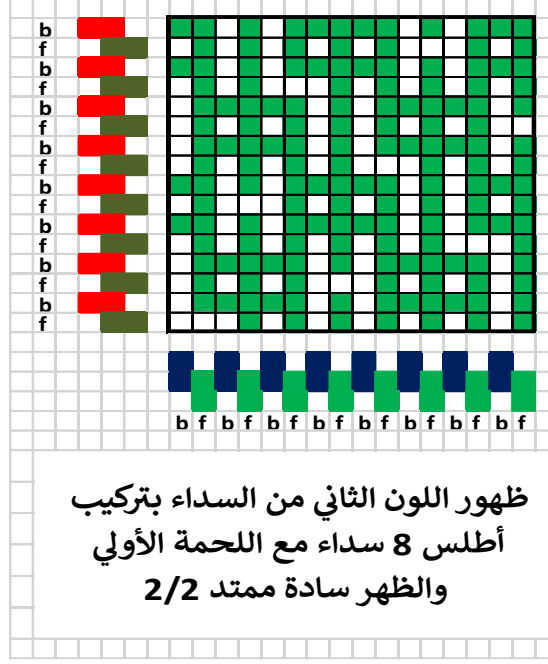
(١) تركيب ظهور لون السداء الأول :-



عمل التركيب علي برنامج Weave Editor

ظهور الفتلة الأولي بتركيب أطلس ٨ سداء مع اللحمة الأولي والظهر سادة ممتد ٢/٢

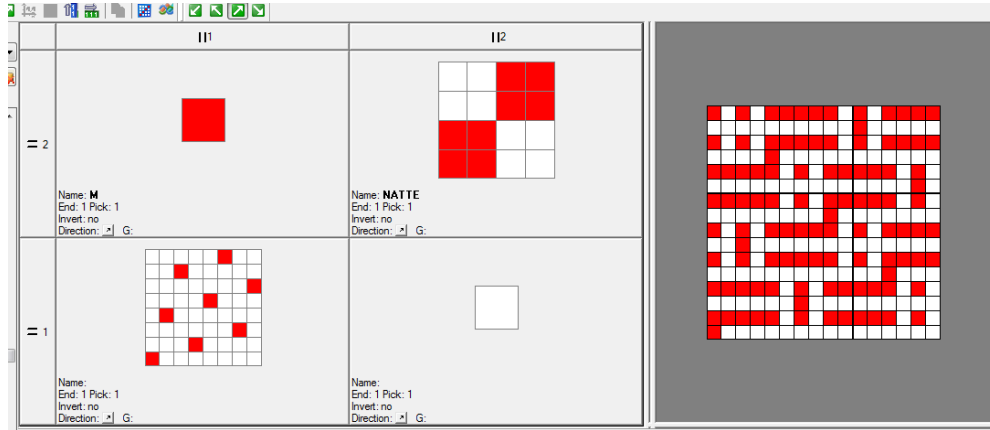
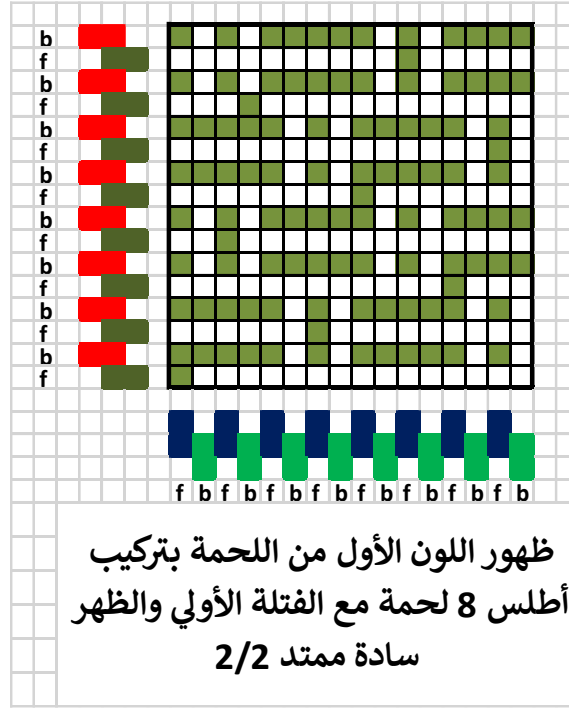
٢) تركيب ظهور لون السداء الثاني:-



عمل التركيب علي برنامج Weave Editor

تركيب ظهور الفتلة الثانية بتركيب أطلس ٨ سداء مع اللحمة الأولي والظهر سادة ممتد ٢/٢

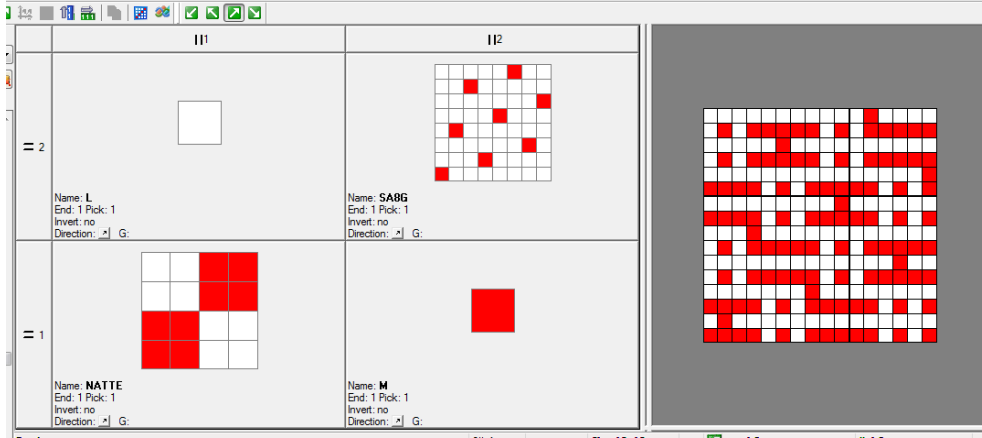
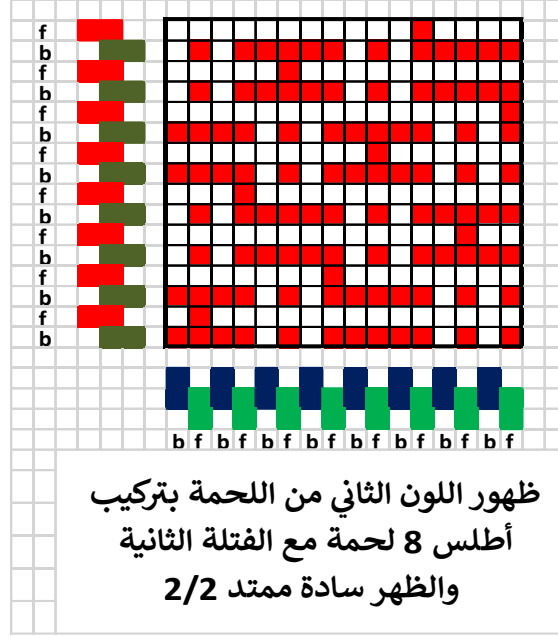
٣) تركيب ظهور لون اللحمة الأولي:-



عمل التركيب علي برنامج Weave Editor

ظهور اللحمة الأولي بتركيب أطلس ٨ لحمة مع الفتلة الأولي والظهر سادة ممتد ٢/٢

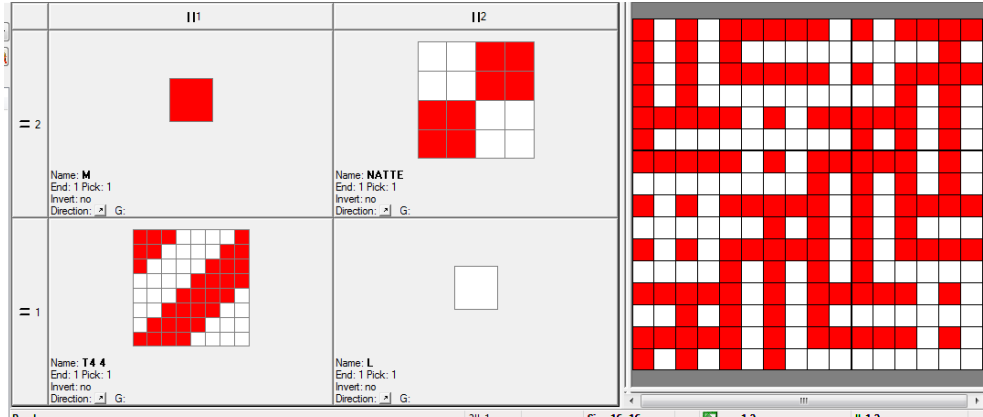
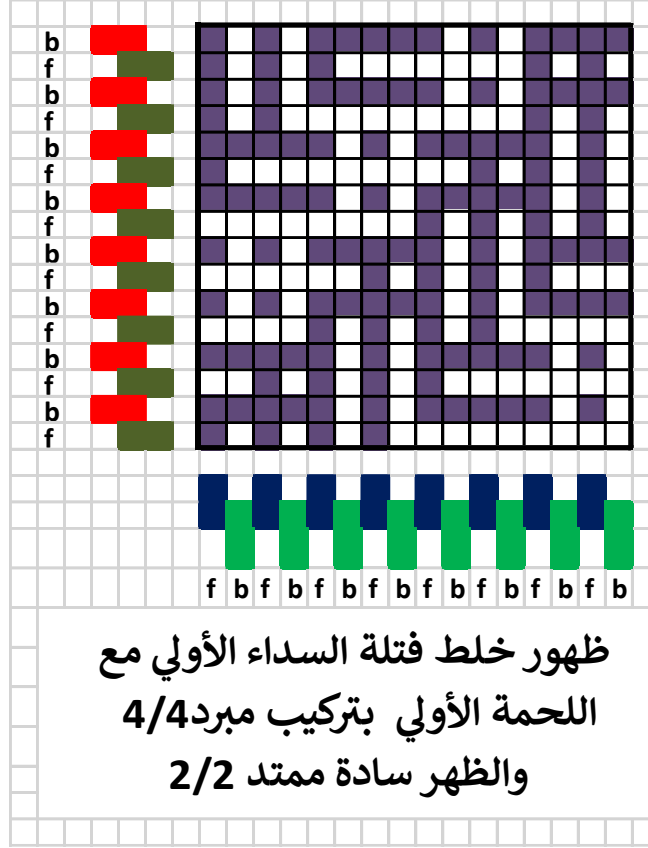
٤) تركيب ظهور لون اللحمة الثاني:-



عمل التركيب علي برنامج Weave Editor

ظهور اللحمة الثانية بتركيب أطلس ٨ لحمة مع الفتلة الأولى والظهر سادة ممتد ٢/٢

٥) تركيب ظهور خلط الفتلة الأولي مع اللحمة الأولي بتركيب نسجي مبرد ٤/٤ :-

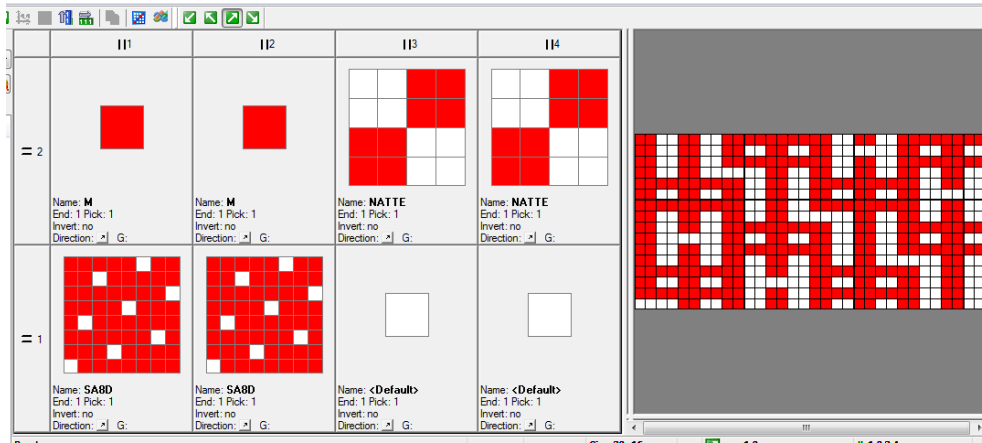
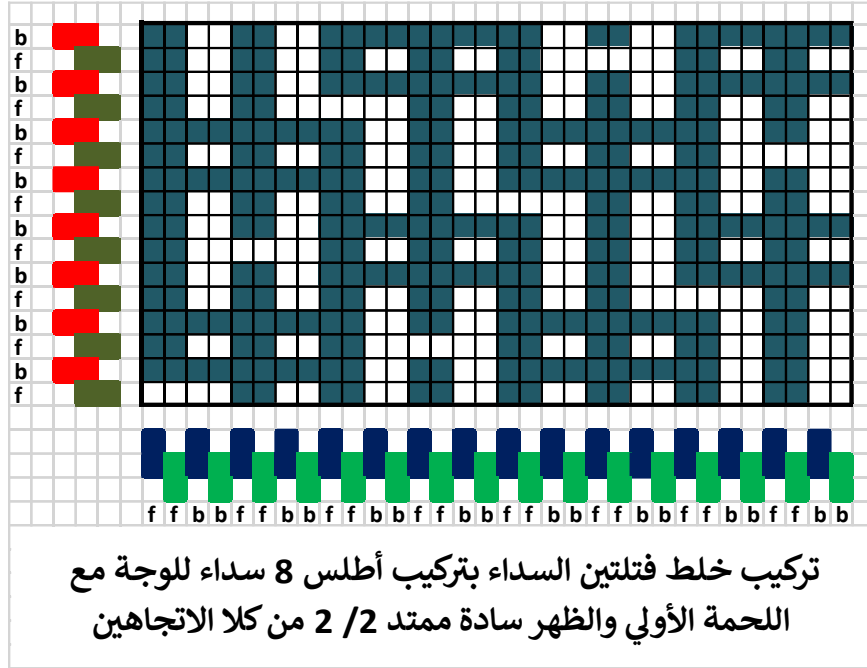


عمل التركيب علي برنامج Weave Editor

ظهور خلط الفتلة الأولي مع اللحمة الأولي بتركيب نسجي مبرد ٤/٤ والظهر سادة ممتد ٢/٢ من كلا الاتجاهين

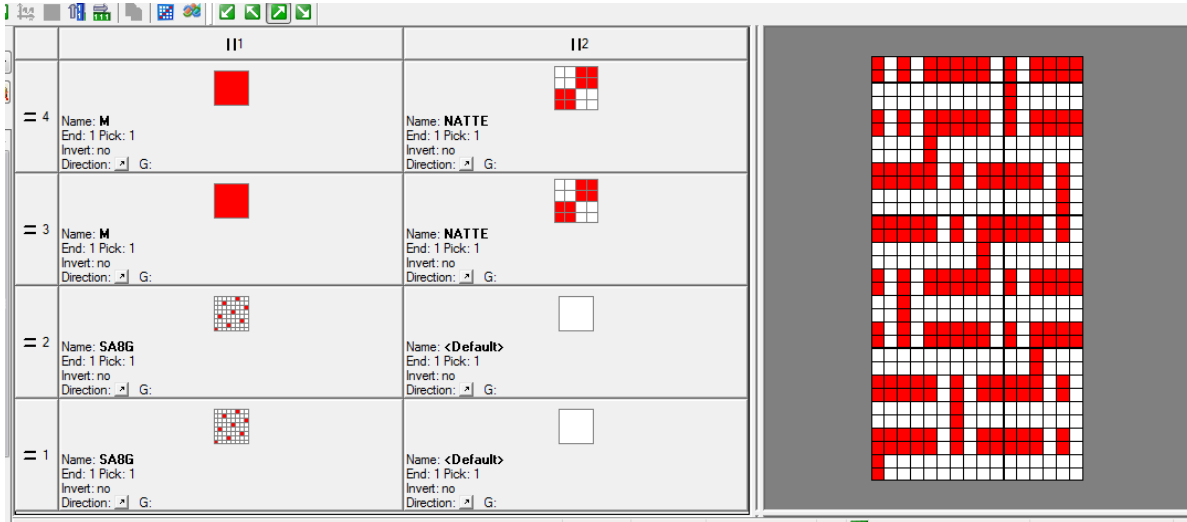
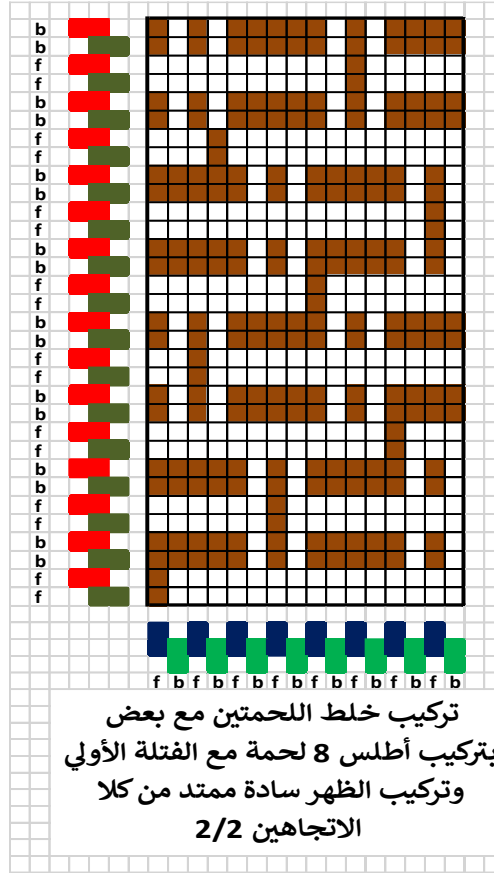
كما يمكن خلط فتلتين السداء أو اللحميتين مع بعض كالتالي:-

٦) خلط فتلتين السداء: -



تركيب خلط فتلتين السداء بتركيب نسجي أطلس ٨ سداء للوجة مع اللحمة الأولي و تركيب الظهر سادة ممتد من كلا
الاتجاهين ٢/٢

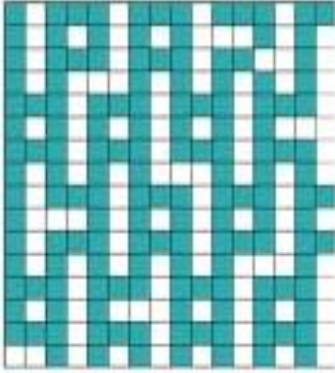
٧) خلط اللحمتين معا:-



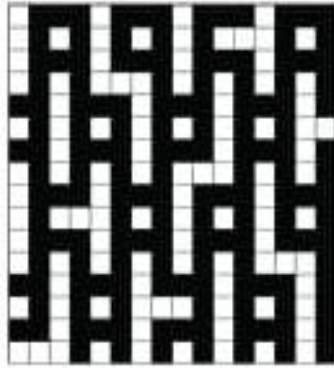
عمل التركيب علي برنامج Weave Editor

ظهور خلط اللحمتين معا بتركيب أطلس ٨ لحمة مع الفتلة الأولي وتركيب الظهر سادة ممتد من كلا الاتجاهين ٢/٢

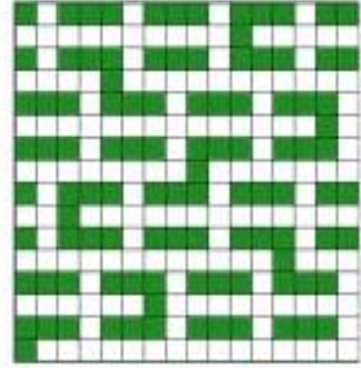
مثال للجزء الموضح من التصميم :-



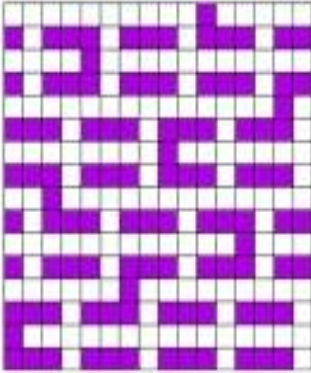
ظهور سداء 1



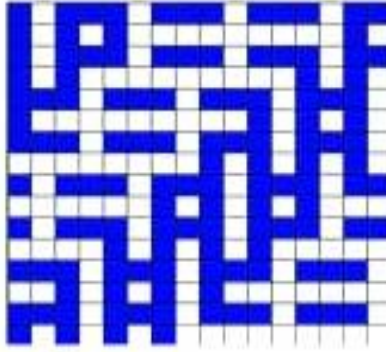
ظهور سدا 2



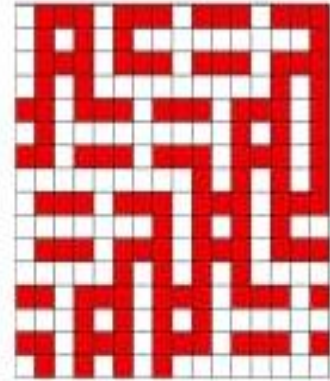
ظهور لحمة 1



ظهور لحمة 2



خلط سداء 1 مع لحمة 1



خلط سدا 2 مع لحمة 1

