



كلية الفنون التطبيقية
جامعة بنها



لائحة وحدة الدعم النفسى
بكلية الفنون التطبيقية
بجامعة بنها

PSYCHOLOGICAL SUPPORT UNIT GUIDE

Faculty of Applied Arts

Benha University



تمهيد

انطلاقاً من إيمان كلية الفنون التطبيقية – جامعة بنها بأهمية توفير بيئة تعليمية وصحية تُعزّز الإبداع وتدعم الطاقات الشابة، جاءت فكرة إنشاء وحدة الدعم النفسي بالكلية كوحدة منبثقة من وحدة الدعم النفسي بالجامعة، لتكون الذراع الأقرب للطلاب داخل الكلية.

تسعى الوحدة إلى رعاية الصحة النفسية لطلاب الكلية وأعضاء هيئة التدريس والعاملين، عبر تقديم خدمات مهنية متخصصة تساعد على تحقيق التوازن النفسي، ودعم جودة الحياة الأكاديمية، وتمكين الطلاب من مواجهة الضغوط والتحديات التي قد تُعيق مسيرتهم التعليمية أو الإبداعية.

وتعمل الوحدة من خلال فريق مؤهل من المتخصصين، ملتزمين بالسرية التامة والتعامل الإنساني الراقي مع كل الحالات. كما تهتم بنشر الوعي النفسي داخل مجتمع الكلية عبر برامج توعوية، وورش عمل، وجلسات دعم فردية وجماعية، بالإضافة إلى تقديم تدخلات مبكرة في حالات الأزمات أو الضغوط النفسية.

تؤمن وحدة الدعم النفسي بكلية الفنون التطبيقية بأن الصحة النفسية دعامة أساسية للإبداع والابتكار، وليست رفاهية. ومن هذا المنطلق، تسعى لتكون مساحة آمنة تُتيح لطلاب الكلية فرصة التعبير، والتفهم، وتلقي المساندة، بما يعزز قدراتهم ويساعدهم على تحقيق التميز في رحلتهم الأكاديمية والفنية.

مادة (1): رؤية وحدة الدعم النفسي

أن تكون وحدة الدعم النفسي بكلية الفنون التطبيقية نموذجاً متميزاً في رعاية الصحة النفسية الداعمة للإبداع، من خلال تقديم خدمات متكاملة تُسهم في بناء طالب متوازن نفسياً، قادر على الإبداع الفعّال والتفاعل الإيجابي مع ذاته وبيئته الأكاديمية والمجتمعية.

مادة (2): رسالة وحدة الدعم النفسي

تقديم دعم نفسي مهني وآمن لطلاب كلية الفنون التطبيقية والعاملين بها، من خلال برامج علاجية وتوعوية وتدريبية متخصصة تُعزّز الصحة النفسية، وتُسهم في الوقاية من الاضطرابات، وتنمية المهارات الشخصية والإبداعية والاجتماعية، بما يدعم الأداء الأكاديمي والفني، ويثري تجربة الحياة الجامعية داخل الكلية.

مادة (3): القيم الأساسية للوحدة

1. السرية : احترام خصوصية المستفيدين وضمان سرية المعلومات.
2. الاحترافية: تقديم خدمات نفسية مبنية على أسس علمية ومهنية.
3. الاحترام: التعامل مع الجميع دون تمييز وبكل تقدير .
4. التمكين: مساعدة الأفراد على اكتشاف قدراتهم وتجاوز تحدياتهم .

5. الوقاية: التركيز على التوعية والتدخل المبكر قبل تفاقم المشكلات.

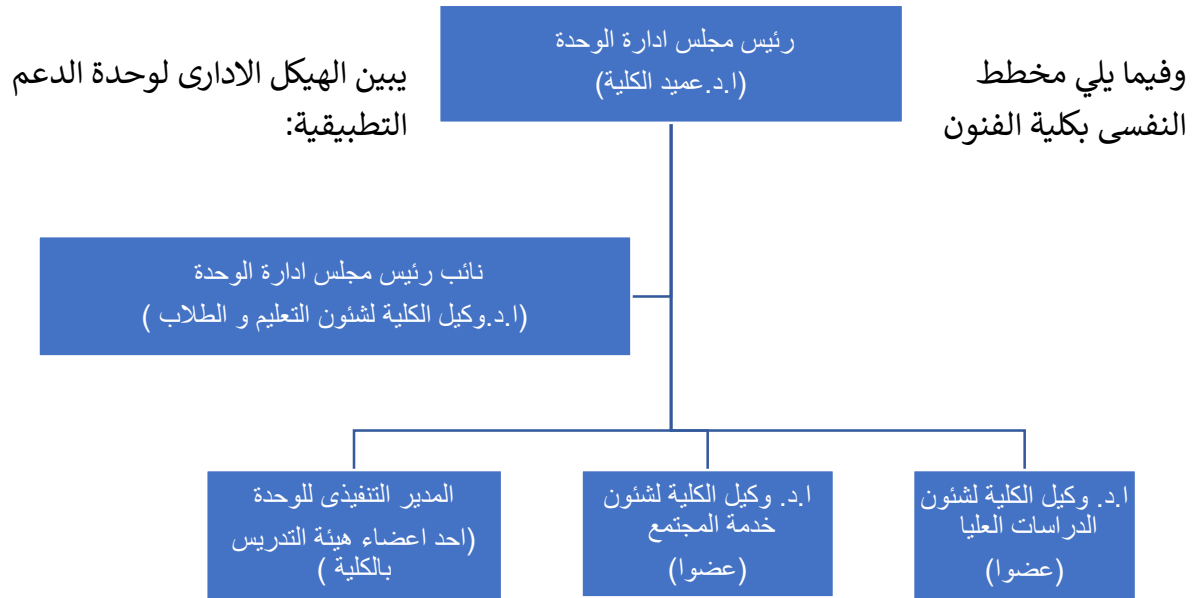
مادة (4): اهداف وحدة الدعم النفسي بكلية الفنون التطبيقية

1. تقديم خدمات واستشارات نفسية مهنية وآمنة لطلاب الكلية وأعضاء هيئة التدريس والعاملين، بما يُسهم في دعم استقرارهم النفسي والأكاديمي.
2. تعزيز الوعي بالصحة النفسية داخل مجتمع الكلية من خلال حملات توعوية وفعاليات تثقيفية تُسهم في نشر المفاهيم الصحية السليمة والحد من الوصمة المرتبطة بطلب المساعدة.
3. الوقاية من الاضطرابات النفسية والسلوكية عبر برامج إرشادية وتدريبية تساعد الطلاب على اكتساب مهارات التكيف وإدارة الضغوط والوقت.
4. التدخل المبكر في حالات الأزمات النفسية أو السلوكية وتقديم الدعم العاجل والمهني للحالات التي تتطلب متابعة فورية.
5. تقديم دعم متخصص للطلاب ذوي الاحتياجات الخاصة أو الذين يواجهون تحديات نفسية مرتبطة بالبيئة الأكاديمية أو الظروف الشخصية.
6. تمكين الطلاب من تطوير مهاراتهم الشخصية والإبداعية مثل مهارات اتخاذ القرار، حل المشكلات، التفكير الإبداعي، والذكاء الانفعالي، بما يتناسب مع طبيعة الكلية الفنية.
7. تهيئة بيئة جامعية آمنة وصحية نفسياً تُشجع على التفاعل الإيجابي، التعاون، والإبداع داخل الكلية.
8. متابعة الضغوط المرتبطة بالمشروعات العملية والفنية وتقديم برامج دعم تساعد الطلاب على إدارة الضغوط أثناء فترات العمل المكثف والامتحانات.
9. تنفيذ ورش عمل وبرامج تدريبية لتنمية مهارات التعامل مع الضغوط المهنية للطلاب خلال التدريب الميداني وفترات التحضير للمشاريع.
10. تعزيز التواصل والتعاون مع وحدة الدعم النفسي المركزية بالجامعة لضمان تقديم خدمات متكاملة وشمولية تغطي جميع احتياجات الطلاب.
11. إجراء دراسات واستبيانات دورية لقياس احتياجات الطلاب النفسية وتحليلها بهدف تطوير الخدمات المقدمة ورفع كفاءتها.
12. تقديم برامج دعم جماعية توفر مساحة آمنة للطلاب للتعبير عن مشاعرهم ومشاركة تجاربهم وتحسين تواصلهم الاجتماعي.
13. تشجيع ثقافة طلب المساعدة والتأكيد على أن الدعم النفسي عنصر أساسي في النجاح الأكاديمي والإبداعي، وليس رفاهية.

مادة (5): تشكيل الهيكل الإداري للوحدة (المجلس الإداري)

1	أ.د/ عميد الكلية: رئيس مجلس إدارة الوحدة
2	أ.د/ وكيل الكلية لشئون التعليم والطلاب: نائب رئيس مجلس إدارة الوحدة
3	أ.د/ وكيل الكلية لشئون الدراسات العليا: عضواً
4	أ.د/ وكيل الكلية لشئون خدمة المجتمع: عضواً
5	المدير التنفيذي للوحدة: أحد أعضاء هيئة التدريس بالكلية
6	نائب مدير الوحدة: أحد أعضاء هيئة التدريس بالكلية يقوم بمهام مدير الوحدة في حالة غيابه ويساعده في تحقيق أهداف ومهام الوحدة
7	عدد اثنين من أعضاء هيئة التدريس: للمتابعة والتقييم.
8	أخصائي نفسي (ان وجد): يقوم بالدعم النفسي الفردي والجماعي، وإعداد البرامج، وإجراء الاختبارات النفسية والمقاييس الشخصية
9	أخصائي اجتماعي: لدراسة الجوانب الاجتماعية والاقتصادية للطالب والتنسيق مع أسرته.
10	أخصائي قياس وتقييم (ان وجد): لإجراء الاختبارات النفسية والمقاييس الشخصية.

تتبع الوحدة المركزية للدعم النفسي بالجامعة، ويشكل مجلس إدارة وحدة الدعم النفسي بالكلية بقرار من السيد أ.د / عميد الكلية سنويا بعد العرض على مجلس الكلية. ويشكل مجلس الإدارة كالتالي:



-
- لمجلس الإدارة دعوة من يراه مناسباً خارجها .
 - يعقد مجلس الإدارة جلساته شهرياً للنظر في جدول الأعمال المقدم من المدير التنفيذي للوحدة وتعرض محاضر جلساته على مجلس الجامعة للمصادقة عليها بعد العرض على لجنة شؤون التعليم والطلاب.
 - يصرف لمجلس الإدارة بدل جلسات تعادل اللجان النوعية المنبثقة من مجلس الكلية من الموارد الذاتية للكلية ويعاد النضر فيها سنوياً.

مادة (6): مهام و اختصاصات وحدة الدعم النفسى بالكلية

- 1- دعم الطلاب وأعضاء هيئة التدريس والإداريين في التعامل مع الضغوط الأكاديمية والاجتماعية من خلال خطة سنوية محددة للدعم النفسي .
- 2- الدعم النفس للطلاب: تقديم جلسات فردية أو جماعية للطلاب الذين يواجهون مشكلات نفسية أو اجتماعية
- 3- الوقاية والتوعية: إعداد برامج تثقيفية وتوعوية للطلاب حول الصحة النفسية، الضغوط الدراسية، إدارة الوقت، الوقاية من الإدمان، التنمر وغيرها من المشكلات النفسية.
- 4- التدخل العلاجي المبكر: اكتشاف الحالات التي تعاني من اضطرابات نفسية أو سلوكية مبكراً، ووضع خطة للتعامل معها أو تحويلها للمتخصصين.
- 5- الدعم الأسري والاجتماعي: التواصل مع أولياء الأمور (عند الحاجة) لتوضيح كيفية دعم الطالب. نفسياً إعداد ملفات ومتابعة الحالات: توثيق الحالات التي تلجأ للوحدة ومتابعتها بسرية تامة.
- 6- تصميم الأنشطة والبرامج النفسية: تنظيم ورش عمل، ندوات، أنشطة لرفع مستوى الصحة النفسية لدى الطلاب والعاملين.
- 7- التعاون مع الوحدات الأخرى: مثل وحدة الأنشطة الطلابية، وحدة الرعاية الطبية، أو الشؤون الاجتماعية لتحقيق الدعم الشامل للطلاب.

مادة (7): مهام أعضاء وحدة الدعم النفسى بالكلية

اولاً: المدير التنفيذي للوحدة :

1- اعداد خطة سنوية للدعم النفسي للطلاب مسؤول عن التخطيط، الإشراف، وإقرار البرامج والأنشطة.

2- التواصل مع الوحدة المركزية للدعم النفسي بالجامعة

3- حضور الاجتماعات الدورية مع المدير التنفيذي للوحدة المركزية بالجامعة

4- مناقشة الموضوعات المتعلقة بالدعم النفسي في مجلس الإدارة بالكلية

5- اعداد تقارير دورية لتقييم الأداء ووضع خطة تحسين

ثانيا:نائب المدير التنفيذي للوحدة :

1- يساعد المدير التنفيذي للوحدة في إدارة الأنشطة وإنجاز المهام وتحقيق اهداف الوحدة.

2- يتولى مهام مدير الوحدة عند غيابه وتمثيلة في مجلس الادارة.

ثالثا:الاخصائى النفسى :

1- إعداد مقاييس واختبارات نفسية وتشخيص المشكلات

2- تقديم الجلسات الفردية والجماعية للدعم النفسي

3- متابعة الحالات وتوثيقها.

4- اعداد تقرير عن الحالات وعرضها على مدير الوحدة

5- رفع تقارير دورية للإدارة حول مؤشرات الصحة النفسية لدى الطلاب.

رابعا:الاخصائى الاجتماعى :

1- دراسة الظروف الاجتماعية والاقتصادية للطلاب.

2- التواصل مع الأسرة عند الحاجة.

3- المساهمة في وضع خطط الدعم المتكاملة.

خامسا: المتابعة و التقييم و التطوير:

1- تضم عددا من أعضاء هيئة التدريس والإخصائيين.

2- دورها تقييم فاعلية الخطة السنوية والبرامج وتقديم مقترحات للتطوير

سادسا:فريق الدعم الطلابى (المتطوعين):

1- مجموعة من الطلاب المدربين على مهارات المساندة النفسية الأولية .

2- دورهم نشر التوعية ومساندة زملائهم تحت إشراف الأخصائيين

مادة (8): تشكيل اللجان الداخلية بوحدة الدعم النفسي بالكلية

(المتطوعين من هيئة التدريس والهيئة المعاونة والطلاب)

اولا:لجنة الاستقبال والتوجيه:

مهامها: استقبال الحالات وتوجيهها وتقديم الدعم النفسي اللازم والتواصل مع المختصين داخل الجامعة إذا لزم الامر .

ثانيا:لجنة البرامج والأنشطة:

مهامها : إعداد وتنفيذ ورش عمل، ندوات، وحملات توعية .

ثالثا: لجنة التقييم والتطوير:

مهامها: رصد المشكلات المتكررة وإجراء دراسات ومقترحات لتطوير وتحسين الخدمات.

رابعا: لجنة التواصل المجتمعي:

مهامها : التنسيق مع مؤسسات الصحة النفسية الخارجية- عقد شراكات للتدريب أو الدعم النفسي المتخصص.

مادة (9): تقييم فعالية أنشطة وحدة الدعم النفسي :

لضمان تحقيق أهداف الوحدة وتحسين أدائها باستمرار، وتتلخص منهجية تقييم فعالية الوحدة بحيث تشمل مؤشرات كمية ونوعية فيما يلي:

اولا: مؤشرات التقييم الكمية:

1- عدد المستفيدين :

- عدد الطلاب والموظفين الذين تلقوا خدمات الدعم النفسي خلال فترة زمنية محددة.
- معدل الزيادة أو التراجع في عدد المستفيدين مقارنة بالفترات السابقة.

2- نسبة الحضور و المشاركة:

- نسبة حضور الورش والندوات مقارنة بعدد المسجلين.
- معدل التفاعل في الأنشطة الجماعية (مثل مجموعات الدعم)

3- استبيانات رضا المستهلكين :

- توزيع استبيانات بعد كل نشاط لقياس رضا المشاركين عن جودة الخدمة، مدى الاستفادة، واحترافية الفريق.

4- معدلات التحسن النفسي:

- استخدام أدوات قياس نفسية (مثل مقياس القلق أو الاكتئاب) قبل وبعد الجلسات لقياس التحسن.

ثانيا: مؤشرات التقييم النوعية :

1- التغذية الراجعة المفتوحة :

جمع آراء وملاحظات المشاركين حول الأنشطة، ما أعجبهم وما يحتاج إلى تطوير.

2- دراسات الحالة :

توثيق حالات فردية شهدت تحسن ملحوظا نتيجة التدخل النفسي، مع الحفاظ على السرية .

3- تقييم الاثر الاكاديمي والسلوكي :

متابعة تأثير الدعم النفسي على الأداء الأكاديمي والسلوك العام للطلاب (بالتعاون مع الكليات)

4- تقييم داخلي من قبل الفريق :

اجتماعات دورية لمجلس الإدارة لمراجعة الأداء، تحليل التحديات، ووضع خطط للتحسين.

ثالثا: اليات التقييم الدوري:

- 1- تقرير نصف سنوي وسنوي: يتضمن تحليلًا شاملاً للأنشطة، المؤشرات، والتوصيات.
- 2- اجتماعات تقييم دورية: كل 3 أشهر لمراجعة الأداء وتعديل الخطط.
- 3- مراجعة خارجية: دعوة خبير مستقل لمراجعة أداء الوحدة وتقديم توصيات موضوعية.